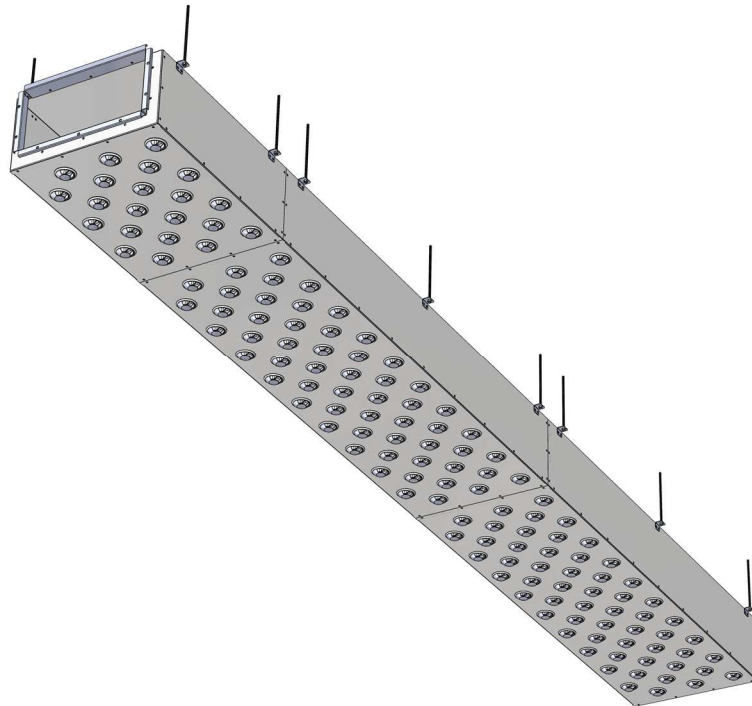
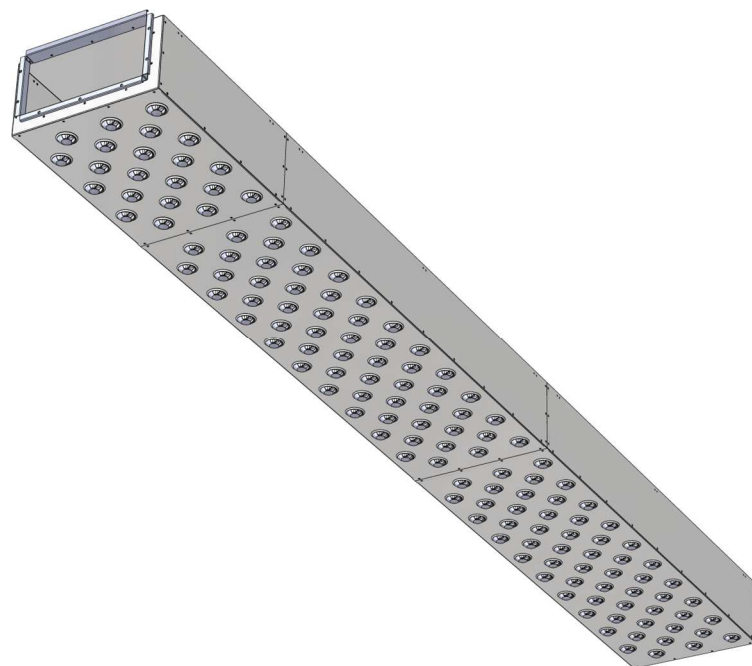


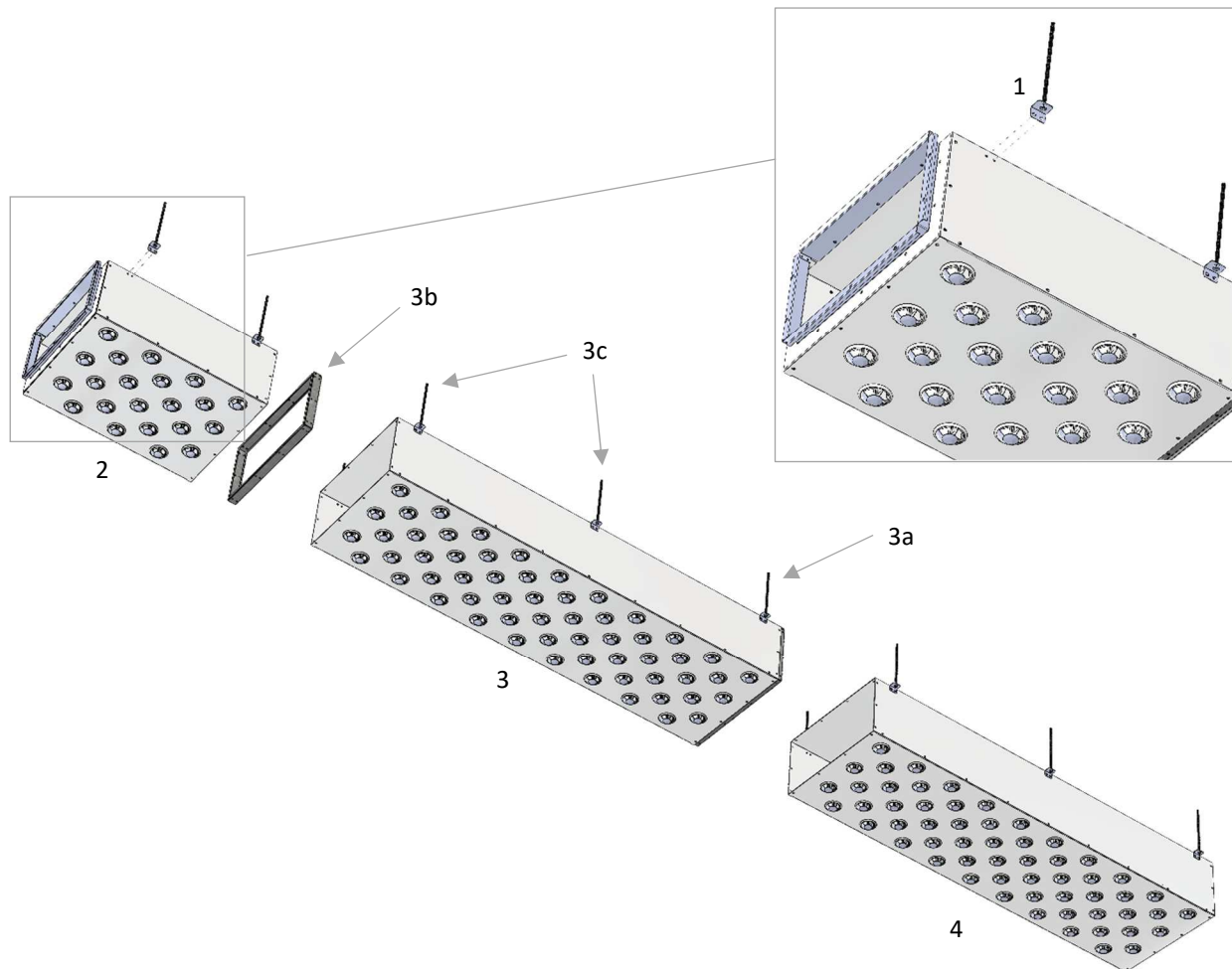
Alternativ 1: Montagevinklar/nedpendling – sida 2



Alternativ 2: Skruv från insidan – sida 3



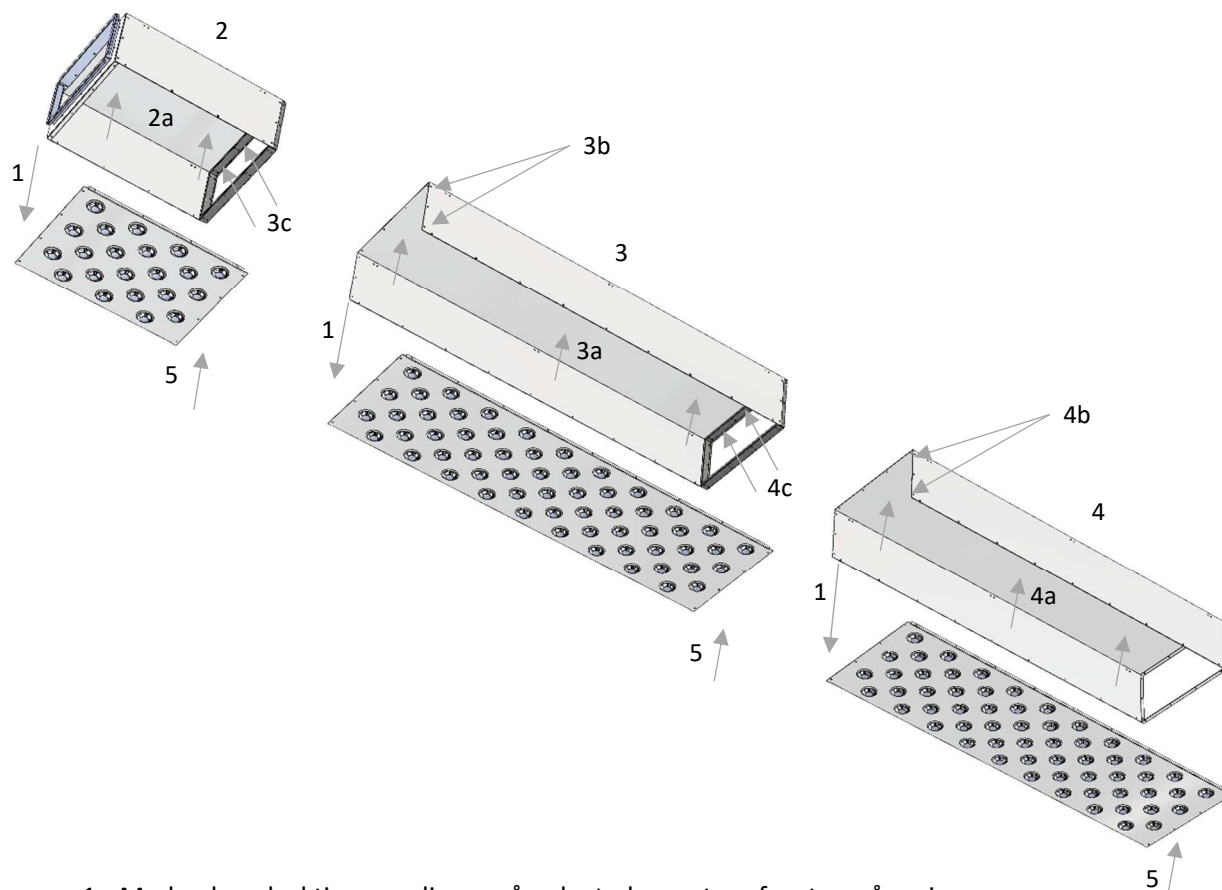
Alternativ 1, montagevinklar/nedpendling från tak



1. På varje sektion, montera montagevinklar med tillhörande skruv vid dubbla skruvhål. (Bulta fästen i tak för upphängning av M8 gängstång). Monteras M8 gängstång i montagevinklar.
2. Sektionen med anslutning hängs upp i tak och monteras ihop med anslutande tilluftskanal, rektangulär eller cirkulär.
3. Montera varje mittedel av kanalsektionerna
 - a. Häng upp i pendel på motsatt sida
 - b. Skruva front och bakstyckets sidor i skarvprofil
 - c. Komplettera med resterande pendlar
4. Avsluta med kanalsektion med gavel på samma sätt som mittedel.

MONTERING

Alternativ 2, skruv från insidan



1. Medan kanalsektionerna ligger på golvet, demontera fronten på varje kanalsektion, behåll skarvprofil på bakstycket.
2. Bakstyckesektionen med anslutning skruvas monteras ihop med anslutande tilluftskanal, rektangulär eller cirkulär
 - a. Skruva inifrån genom bakstyckesvepet in i taket.
3. Montera varje mittedel och avslutande sektion av bakstyckemodulerna, kant i kant mot tidigare sektion, se till att hål i skarvprofil på föregående sektion centrerar med motsvarande hål bakstycket för att erhålla rätt position.
 - a. Skruva från insida genom bakstycket upp i taket
 - b. Skruva i sidan på svepet in i skarvprofil på föregående sektion med tillhörande försänkt skruv.
 - c. Skruva från insidan genom skarvprofil med olackerad självborrande skruv.
4. Avsluta med gavelsektionen
 - a. Skruva från insida genom bakstycket upp i taket

- b. Skruva i sidan på svepet in i skarvprofil på föregående sektion med tillhörande försänkt skruv.
 - c. Skruva från insidan genom skarvprofil med olackerad självborrande skruv.
5. Montera fronter, använd tillhörande försänkt skruv.